



TERMOSTATO CON RELE' DI POTENZA E SOFT START
THERMOSTAT WITH POWER RELAY AND SOFT START

TMS4-TMS5

FUNZIONAMENTO TMS4 : il motore arriva alla velocità massima dopo una rampa progressiva di 5 secondi con vantaggi di risparmio batterie e strappi sui motori elettrici

Caratteristiche Tecniche:

Temperatura d'impiego: -40°C ÷ +100°C

Precisione di intervento: ± 2°C

Peso: 0,35 Kg

Corpo: in ottone esagonale con guarnizione DIN integrata

Caratteristiche Elettriche:

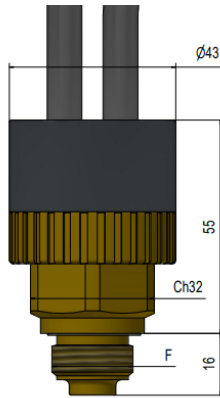
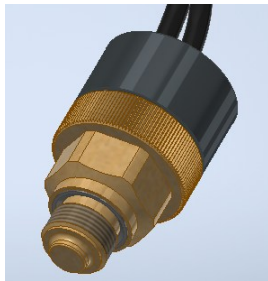
- Comando diretto al motore elettrico
- Tensione di alimentazione esecuzioni standard: 10-28 VDC
- Massimo carico ammesso sui contatti: 25A 12-28VDC- Protezione elettrica secondo norme DIN 40050, IP67

Cablaggio standard:

- **Alimentazione:** Cavo 0.7m, 2x2.5 mm², con connettore maschio WPC-280
- **Segnale:** Cavo 0.7 m, 2 x 2,5 mm², con connettore femmina WPC-280.

Disponibile:

- Connessioni elettriche speciali (DT04, DT062S, ecc...)
- Valori di isteresi speciali
- CU-TR per mercato russo
- Differenti valori di settaggio temperatura



TMS4 OPERATION: the motor reaches maximum speed after a progressive ramp of 5 seconds with advantages of saving batteries and jerks on electric motors

Technical features:

Operating temperature: -40°C ÷ +100°C

Intervention precision: ± 2°C

Weight: 0.35 kg

Body: hexagonal brass with integrated DIN gasket

Electrical Characteristics:

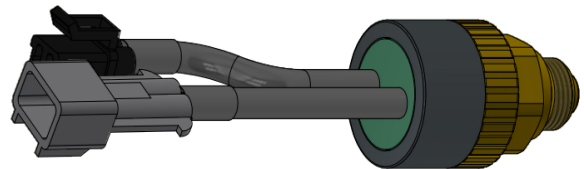
- Direct control to the electric motor
- Power supply voltage for standard executions: 10-28 VDC
- Maximum load allowed on the contacts: 25A 12-28VDC
- Electrical protection according to DIN 40050, IP67 standards

Standard wiring:

- **Power Supply:** 0.7 m cable, 2 x 2.5 mm², with male WPC-280 connector
- **Signal:** 0.7 m cable, 2 x 2.5 mm², with female WPC-280 connector

Available:

- Special electrical connections (DT04, DT062S, etc...)
- Special hysteresis values
- CU-TR for Russian market
- Different temperature setting values



La partenza del motore elettrico avviene al valore di temperatura prefissato in fase d'ordine con un incremento graduale della rotazione nell'arco di 30"; quest'ultimo si arresta quando la temperatura scende di 5° C rispetto al valore di partenza.

The electric engine starts at the temperature value requested in the order with a progressive increase of the rotation during 30" or following a specific request indicated by the customer before the order. The engine stops when the temperature drops at 5° C under the start value.

Oltre alla funzione "partenza controllata" questa serie regola la velocità del motore in un campo di temperatura richiesto dal cliente in fase d'ordine. Allo strumento vengono impostati i valori di partenza della rotazione del motore ed il valore dove questo raggiunge la massima velocità.

In addition to the soft start this series adjusts the speed of the motor in a temperature range required by the customer when ordering. On the instrument are settled the value of engine's start and the value at which the engine reaches the max speed.

TMS4.				TMS5.					
Tipo	Temperatura di partenza motore	P max	Connessione Idraulica	Tipo	Campo di regolazione	P max	Temperatura di partenza motore	Temperatura massima velocità motore	Connessione Idraulica
Type	Engine start temperature	P max	Hydraulic connection	Type	Setting range	P max	Engine start temperature	Max speed engine start temperature	Hydraulic connection
	°C	bar				bar	°C		
TMS44	40	200	1 ½" BSP-M	TMS5	25- 90° C	200	Indicare il valore Indicate the value	Indicare il valore Indicate the value	1 ½" BSP-M 2 ¾" BSP-M 3 M22x1.5-M
TMS45	50								
TMS46	60		2 ¾" BSP-M						
TMS47	70								
TMS48	80		3M22x1.5-M						
TMS49	90								